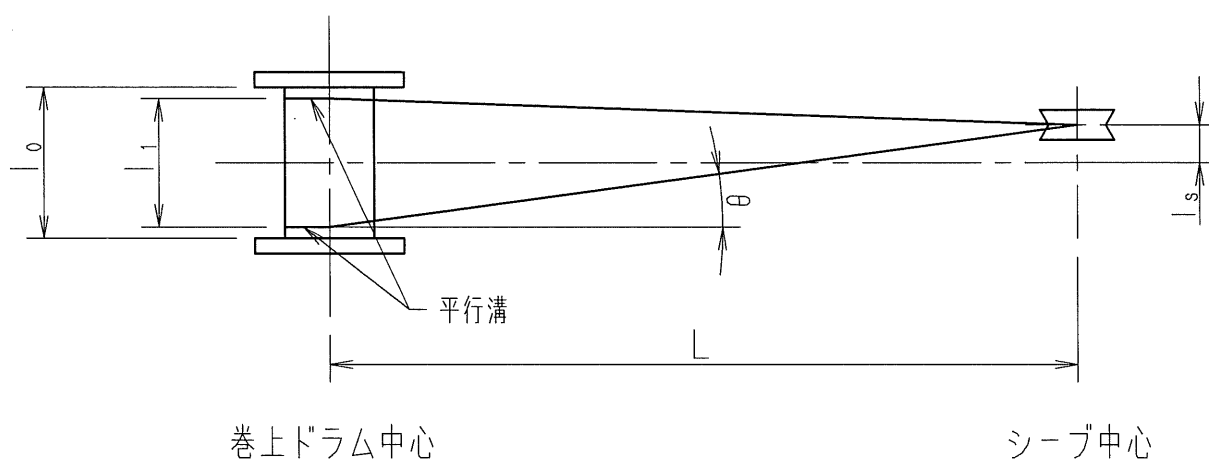


ウィンチドラムのワイヤ巻込角度（第21条）

移動式クレーン構造規格（第21条1項）により、溝付きドラムの溝にワイヤロープが巻き込まれる方向と当該溝に巻き込まれるときの当該ワイヤロープとの角度は、4度以内でなければならない。



$$\theta = \tan^{-1} \left((l_1/2 + l_s) / L \right)$$

$$= \tan^{-1} \left((l_0 - d) / 2 + l_s \right) / L \leq 4^\circ$$

l_0 : 巻上ドラム幅 = 232.1 mm

l_s : ドラムとシーブの中心間距離（縦方向） = 10 mm

d : ワイヤロープ径 = 10 mm

L : ドラムとシーブの中心間距離（横方向） = 4057 mm

$$\theta = \tan^{-1} \left((232.1 - 10) / 2 + 10 \right) / 4057$$

$$= 1.71^\circ < 4^\circ$$