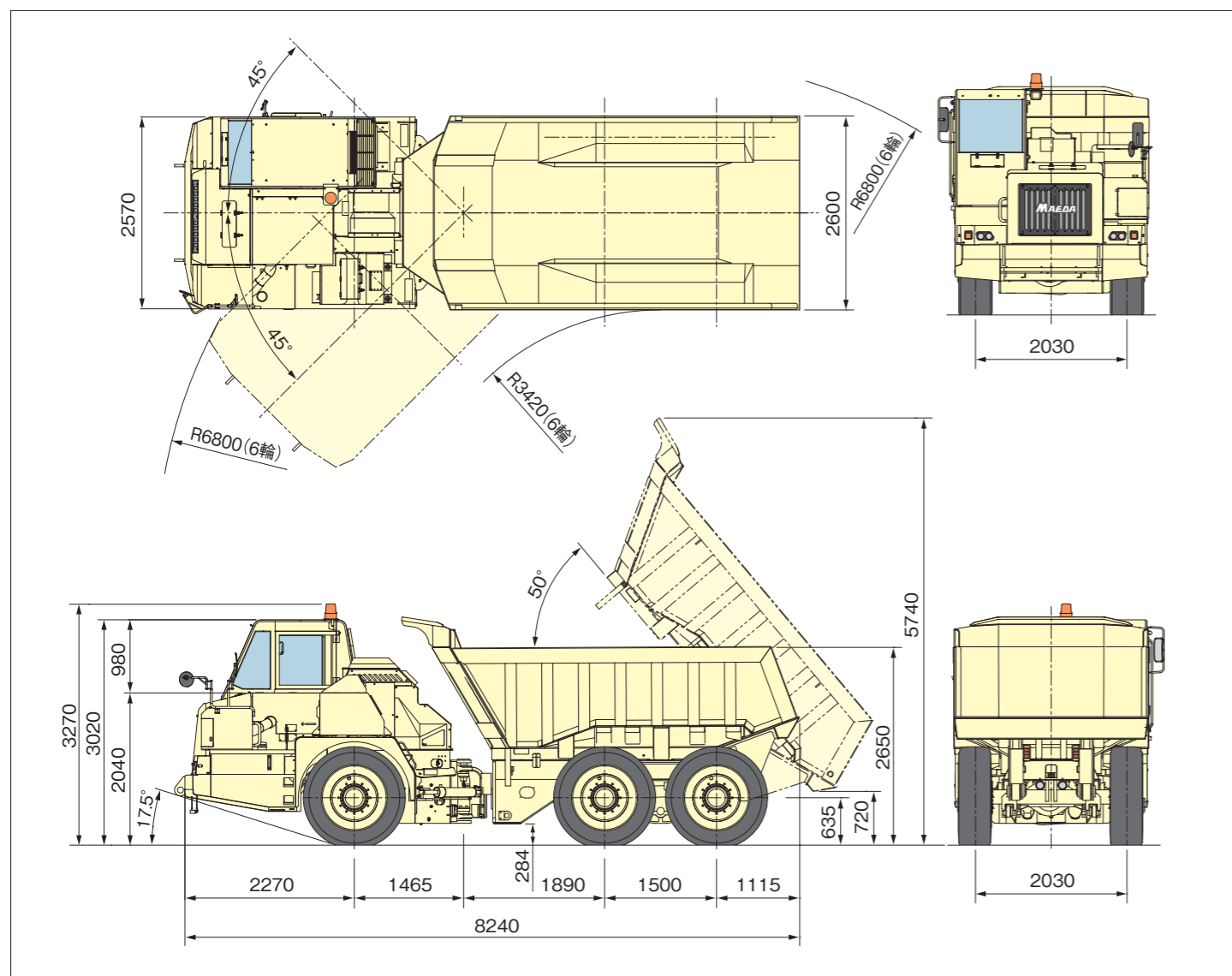


主要諸元

車両質量	19,700kg	トランスミッション	前進6段、後進3段、セミオートマチックシステム付
最大積載量	27,000kg	主ブレーキ	全油圧式乾式ディスクブレーキ 2系統6輪制動
ベッセル容量	山積:15.0m ³ 平積:12.5m ³	駐車ブレーキ	油圧解除式推進軸制動・ディスク式
走行速度(積載時)	F1: 5.0 F2: 7.5 F3: 12.0 (km/h) F4: 18.5 F5: 28.5 F6: 43.0 R1: 4.5 R2: 10.5 R3: 23.0	ステアリング	優先弁式ロードセンシング形 オービットロール アーティキュレートフレーム左右各45°
登坂能力	10%	運転室	エアコンディショナー付密閉鋼製キャブ メカニカルサスペンションシート
エンジン	DEUTZ TCD6.1 L6F コモンレール式ターボディーゼルエンジン 直列6気筒 定格出力: 180/2,200 (KW/min ⁻¹) 最大トルク: 1,000/1,450 (N·m/min ⁻¹)	ダンプ方式	油圧式リヤダンプ
		ダンプ角度	50°
		タイヤ	17.5R25☆☆VSTL E2A R1
電気装置	DC24V	燃料タンク容量	285リットル
排ガス規制(国内)	2014年度オフロード法適合	尿素タンク	20リットル
トルクコンバータ	3要素1段2相式 ロックアップクラッチ付		



●本仕様は改良のため、予告なく変更することがありますので、ご了承下さい。 ●掲載写真は一部販売車と異なる場合があります。 ●本機をご利用される際の注意事項の詳細は、取扱説明書をご下さい。

●お問い合わせは

株式会社前田製作所

〒388-8522 長野県長野市篠ノ井御幣川1095

産業機械本部 東日本営業所 / TEL.03-3830-0798

中日本営業所 / TEL.026-292-2220

西日本営業所 / TEL.072-638-7501

www.maesei.co.jp maedasp@maesei.co.jp

MDT30E4f

アーティキュレートダンプトラック


トンネル現場などで、機動性の高い作業を実現。

ART.DUMP TRUCK MDT30E4f



アーティキュレート方式により、狭い坑内での旋回が容易です。さらに空車時には車軸リフト装置の採用により4輪走行を実現、より小さな半径で回転が可能です。コンパクト設計でありながら積載量は27tの能力を誇ります。



回転半径
 ■ 4輪時 R5,880mm
 ■ 6輪時 R6,800mm

アーティキュレート
 左右各45°

車軸リフト装置



安全性と快適性を兼ね備えたオペレーター優先設計。

- ロードセンシング油圧機構により軽快なステアリングを実現。
- 7インチカラーモニターにより視認性が向上。さらに計器類をモニターに集約、計器パネルのシンプル化を実現しました。
- マニュアルモードでの最適なシフトレンジ選定により、下り坂での速度上昇を抑え安全性を高めます。
- バックモニターによる後方視界の確保やウinkerハザードの追加など、現場の安全を第一に考えた設計です。



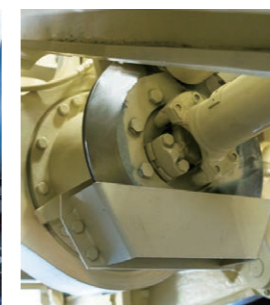
ヘッドランプとウinkerには消費電力が少なく、小型で明るいLEDを採用。



LED尾灯を採用し、視認性向上と長寿命化を実現しました。

過酷な環境での運行に対応する数々の機能・装備を搭載。

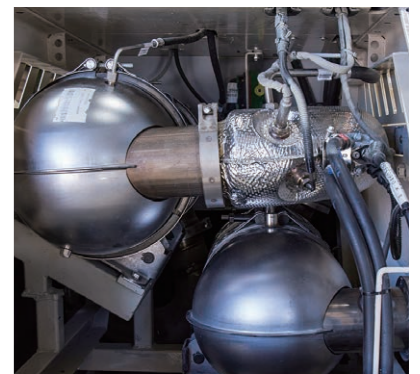
- キャabinはエアコン付き密閉加圧式を採用。
- キャブマウント、メカサスペンションシート採用で快適性がアップしました。
- パーキングシステムにディスクブレーキを採用。メンテナンス性も向上しました。
- 高性能な浄化装置付きの新たなエンジンを採用。



ディスクブレーキを採用したパーキングシステム

環境性能を兼ね備えた、新たなエンジンを搭載

国内2014年度オフロード法に適合しています。十分なパワーと高性能な浄化装置(EGR, DPF [排出ガス後処理装置]+尿素SCR [選択的触媒還元])により環境性能を兼ね備えた高性能エンジンです。



DEUTZ製ディーゼルエンジン
 (直列6気筒・排出ガス浄化装置付)