

# MC-274C, MC-275C ミニクローレン

## MC-274C (4段ブーム)

### ■アウトリガ最大張出時定格総荷重表

ブーム①、①+②

作業半径(m)	1.5以下	1.8	2.0	2.5	2.7	3.0	3.2
定格総荷重(kg)	2520	2080	1920	1570	1270	1020	880

ブーム①+②+③

作業半径(m)	2.5以下	3.0	3.5	4.0	4.45		
定格総荷重(kg)	1570	1020	760	550	400		

ブーム①+②+③+④

作業半径(m)	3.6以下	4.0	4.5	5.0	5.5	5.7	
定格総荷重(kg)	700	550	400	330	290	270	

(注意) 1. 上記定格総荷重表は、水平堅土上の値です。アウトリガの設置状態地面の状態等により転倒する事がありますので十分注意して作業して下さい。

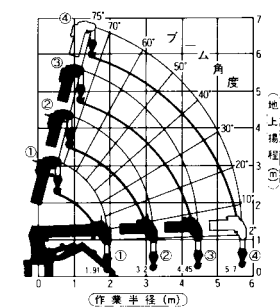
2. 定格総荷重表は負荷時のたわみを含んだ実際の作業半径に基づいています。

3. ブーム③を少しでも伸ばした時は、ブーム①+②+③の定格総荷重で作業して下さい。

4. ■印の半分以上がブーム②より出たら、ブーム①+②+③+④の性能で作業して下さい。

5. 定格総荷重はフックブロック(20kg)の重量を含んだ荷重を示します。

### ■作業範囲図



(注意) (1) 本図はブームのたわみは含んでいません。  
(2) ■の状態は■印の半分が2段目ブームより出た状態です。

## MC-275C (5段ブーム)

### ■アウトリガ最大張出時定格総荷重表

ブーム①、①+②

作業半径(m)	1.5以下	1.8	2.0	2.5	2.7	3.0	3.28
定格総荷重(kg)	2520	2080	1920	1570	1270	1020	880

ブーム①+②+③

作業半径(m)	2.5以下	3.0	3.5	4.0	4.536		
定格総荷重(kg)	1570	1020	760	550	400		

ブーム①+②+③+④

作業半径(m)	3.6以下	4.0	4.5	5.0	5.5	5.78	
定格総荷重(kg)	700	550	400	330	290	270	

ブーム①+②+③+④+⑤

作業半径(m)	4.0以下	4.5	5.0	5.5	6.0	6.5	7.03
定格総荷重(kg)	550	400	330	290	260	220	180

(注意) 1. 上記定格総荷重表は、水平堅土上の値です。アウトリガの設置状態地面の状態等により転倒する事がありますので十分注意して作業して下さい。

2. 定格総荷重表は負荷時のたわみを含んだ実際の作業半径に基づいています。

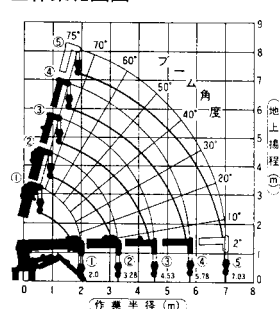
3. ブーム③を少しでも伸ばした時は、ブーム①+②+③の定格総荷重で作業して下さい。

4. ■印の半分以上がブーム②より出たら、ブーム①+②+③+④の性能で作業して下さい。

5. 2番目の ■印の半分以上がブーム②より出たら、ブーム①+②+③+④+⑤の性能で作業して下さい。

6. 定格総荷重はフックブロック(20kg)の重量を含んだ荷重を示します。

### ■作業範囲図

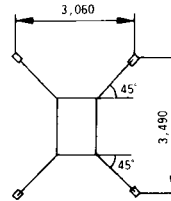


(注意) (1) 本図はブームのたわみは含んでいません。  
(2) ■の状態は■印の半分が2段目ブームより出た状態です。  
(3) ■の状態は2番目の ■印の半分が2段目ブームより出た状態です。

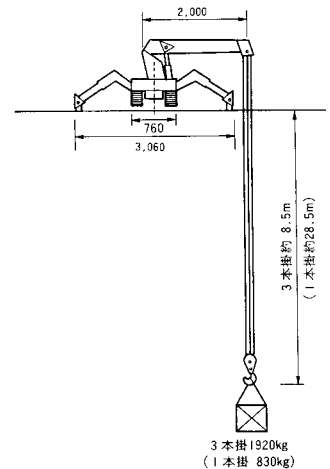
### ■仕様 (エンジン仕様は、ガソリン、ディーゼルの両タイプがあります)

型 式	MC-274C	MC-275C
クレーン容量	2.52t×1.5m	
最大作業半径	5.7m	7.03m
最大地上揚程	約5.9m	
フック巻上速度	6m/min(3層3本掛け)	
巻上ロープ	6×Ws(26) φ8×34m	
方式	アキシャルプランジャモータ駆動、平歯車減速式、メカニカルブレーキ付	
ブーム長さ	2.12m~5.91m	2.2m~7.24m
ブーム伸長速度	3.79m/33sec	5.04m/33sec
ブーム形式	5角形4段(油圧自動4段)	5角形5段(油圧自動5段)
方式	順次油圧シリンダ2本+ワイヤロープ伸縮装置1基	順次油圧シリンダ2本+ワイヤロープ伸縮装置2基
起角度/時間	2°~75°/14sec	
方式	複動シリンダ直押し(2本)	
旋回角度/速度	360°連続/1.6rpm	
方式	ターンテーブル支持、トロコイドモータ駆動、ウォーム、平歯車減速式	
アウトリガ	1段屈折、2段張出油圧シリンダ直押し	
エンジン	ガソリン=ロビンEH25BS 5.5ps/1,500rpm ディーゼル=ロビンDY41D 8.0ps/3,000rpm	
トランスミッション	前進3段、後進1段	
最高速度	4.88km/h	
登坂能力	20°	
クローラ接地長	1050mm	
接地圧	0.40kg/cm <sup>2</sup>	
走行クラッチ	ベルトテンション	
ステアリングクラッチ	サイドクラッチ	
パークブレーキ	内部拡張式	
バッテリー	28A-19R	
安全装置	巻過警報装置 荷重指示針 油圧安全弁 荷重計 油圧自動ロック装置 玉掛けロープはずれ止め 傾斜警報装置 セフティバルブ 水準器	
機 械 質 量	1555kg(1535kg)	1600kg(1580kg)

- ( )内はディーゼルエンジン車
  - カタログ速度表示値は、無負荷時ポンプ吐出量13ℓ/minの時の値です。
  - 本仕様は改良のため、予告なく変更することがありますので、ご了承ください。
- 製品写真は写真と異なることがあります。



MC-275C アウトリガ最大張出時寸法



3本掛1920kg (1本掛 830kg)