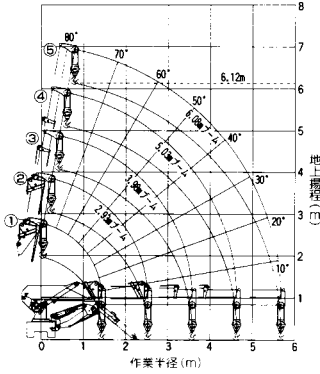


# ミニクロークレーン MC-205C

## ■MC-205C 作業半径・揚程図



※作業半径・揚程は無負荷の状態でのたわみは含まれていません。

## ■MC-205C 定格総荷重表

フーム長さ (作業半径)	①+② 2.93m	③ 3.99m	④ 5.03m	⑤ 6.08m
1.5	2020	1310	590	450
1.8	1690	1310	590	450
2.0	1600	1310	590	450
2.5	1310	1310	590	450
2.53	1310	1310	590	450
3.0		850	590	450
3.5		640	590	450
3.58		640	590	450
4.0			470	450
4.5			360	340
4.63			350	330
5.0				280
5.5				240
5.68				240

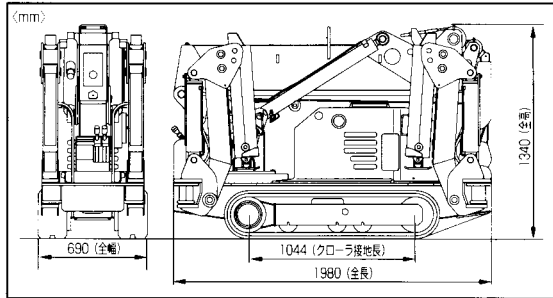
※定格総荷重表は負荷時のたわみを含んだ実際の作業半径に基づいています。  
※定格総荷重表には、フックの質量(20kg)を含みます。

## ■仕様

最大定格総荷重×作業半径	2.02t×1.5m
最大作業半径	5.68m
最大地上揚程	6.12m
巻上装置	フック巻上速度 7.7m/min (3層3本掛け) ワイヤーロープ 6×WS (26) φ8×34m
伸縮装置	フーム長さ 1.84m~6.08m フーム伸長速度 4.24m/26sec フーム形式 5角形5段(油圧自動5段)
起伏装置	起伏角度/時間 2°~80°/22sec
旋回装置	旋回角度/速度 360°連続/1.7rpm
アウトリガ	1段屈折ステーダンパー付き、2段張出油圧シリンダ直押式
走行装置	走行方式 油圧モータ駆動前進1段、後進1段 走行速度 2.40km/h 登坂能力 20° クローラ接地長 1044mm 接地圧 0.40kg/cm <sup>2</sup> クローラ幅 180mm
原動機	型式 ヤンマー GA300SECK 最大出力 10.5ps 始動方式 セルモータースタート方式、リコイルスタート方式併用 使用燃料 自動車用無鉛ガソリン 燃料タンク容量 6.0ℓ
全長×全幅×全高	1980mm×690mm×1340mm
機械質量	1520kg
安全装置	巻過警報装置、荷重指示計、油圧安全弁、荷重計 油圧自動ロック装置、玉掛けロープはずれ止め、水準器

※本カタログ上の仕様は改良のため予告なく変更することがあります。  
※取材写真は一部販売標準製品とは異なる場合があります。

## ■外形図



## MC-205Cアウトリガ 最大張出寸法

